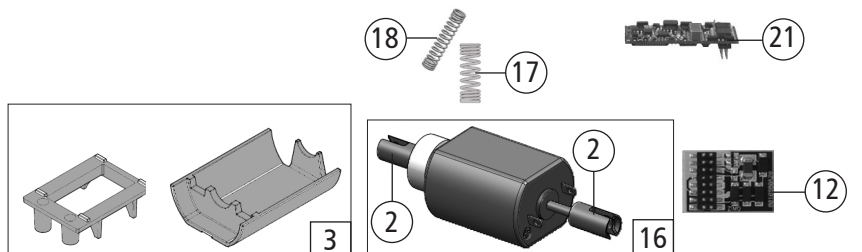
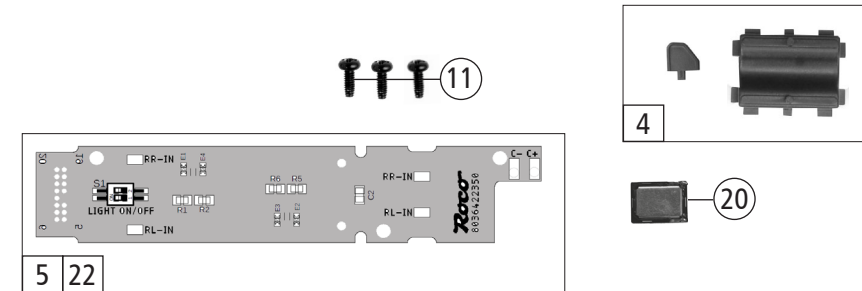
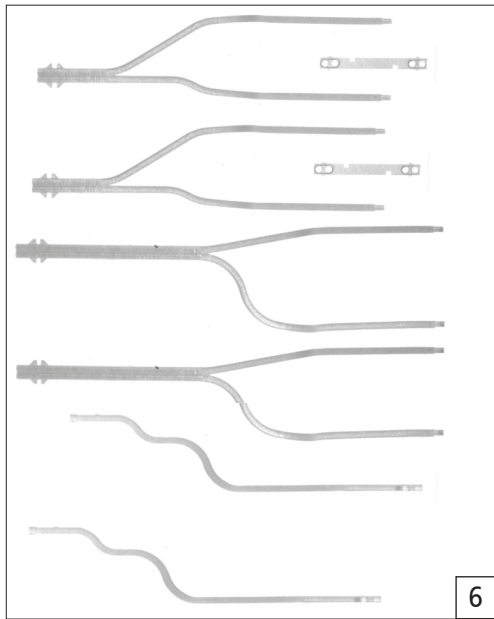
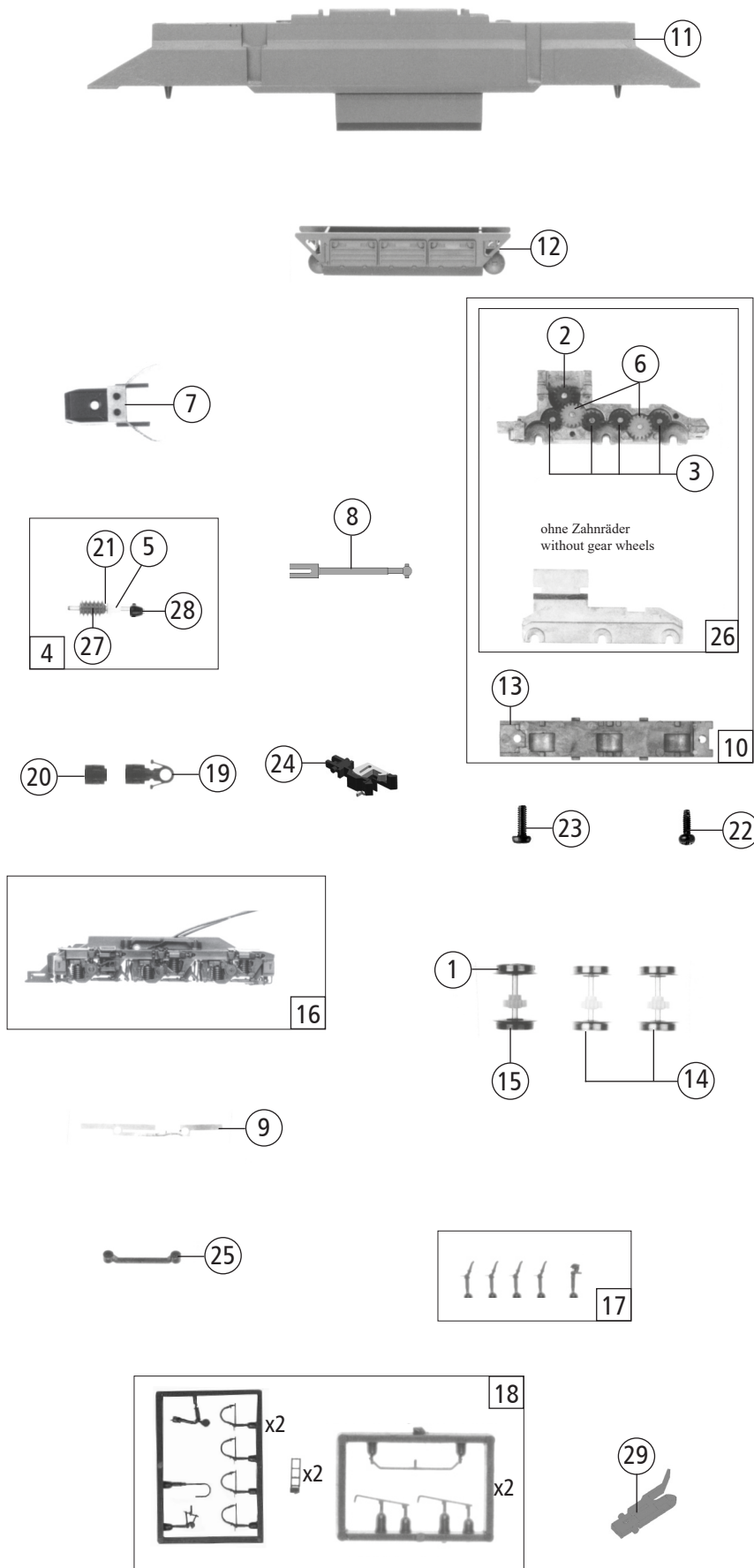


19 o. Abb. / no ill.  
Aufkleber Führerstand  
Sticker for driver's cab



Pos. Nr. Pos.no.	Beschreibung Description	Art.-Nr. Art.no.	Preisgruppe Price bracket
1	Gehäuse komplett Betr. Nr. 9280 1232 592-6 Body ass. compl. loco no. 9280 1232 592-6	150868	30
2	Kardanschale Cardan reception	145383	4
3	Motorhalter unten+oben Motor holder lower+upper	148638	7
4	LED- und Schallabdeckung LED & noise cover	139410	4
5	Platine komplett Printed circuit board assembly	148640	17
6	Lichtleitstäbesatz Light conductor set	107656	8
7	Trittbrett Treadle	150871	4
8	TS-Fenster Part set of window	150869	11
9	Führerstand Driver's cab	150870	7
10	TS - Lichtabdeckung Part set light cover	107657	6
11	GF-Schraube M2x5 mm Self-tapping screw	114966	3
12	Brückenstecker Jumper	133241	10
13	Hochleistungspuffer Heavy duty buffer	124455	3
14	Lüfter hoch High ventilator	124456	6
15	TS - Gehäuse lackiert Part set body painted	135634	7
16	Motor m. Schwungmasse+Kardanschale KM Motor w. flywheel+cardan reception	148659	24
17	Motorkontaktfeder kurz D=2,3 L=9,9 mm Motor contact spring short	116812	3
18	Motorkontaktfeder lang D=2,4 L=11,6 mm Motor contact spring long	116876	3
19	Aufkleber Führerstand o. Abb. Sticker for driver's cab no ill.	151093	8
<b>Sound</b>			
20	Lautsprecher Loudspeaker	129524	13
21	Sounddecoder Sound decoder	148519	39
22	Platine komplett Printed circuit board assembly	148645	17

Änderungen in Konstruktion und Ausführung vorbehalten  
We reserve the right to change the construction and specification



Pos. Nr. Pos.no.	Beschreibung Description	Art.-Nr. Art.no.	Preisgruppe Price bracket
7380005	EBS BR 232		
7390005			
1	Hafring N 8-10mm 0,3 Traction tyre set	85611	10
2	Schneckenzahnrad Z=19/14 M=0,3 Worm gear wheel	86400	4
3	Zahnrad Z=14 gerade M=0.3 rot Gear wheel	86496	3
4	Schneckensatz mit Kardankugel Set of worm gear incl. cardan ball	86979	13
5	Schneckenlager Worm gear bearing	89750	5
6	Zwischenzahnrad Z=17, M=0.3 Intermediate gear wheel	97738	4
7	Schneckendeckel Worm gear cover	108051	7
8	Kardanwelle Cardan shaft	148639	5
9	Radkontakt Wheel contact	108045	4
10	Getriebesatz 3-teilig Gear set 3-parts	200032	13
11	Grundrahmen Basic frame	139510	13
12	Tank Tank	150867	8
13	Getriebeboden Gear bottom	109322	6
14	Radsatz ohne Hafring mit Zahnrad Wheelset w/o traction tyre w. gear wheel	109323	10
15	Radsatz mit Hafringen mit Zahnrad Wheelset w.traction tyres w. gear wheel	109324	11
16	Blende komplett Bogie frame assembly	200041	13
17	Bremsschlauch und Kupplungshaken Brake hose and coupling hook	109329	3
18	Zurüstbeutel Bag with accessories	150872	10
19	Kupplungskammer Coupling reception	109331	3
20	Kupplungsdeckel Coupling cover	109332	3
21	Scheibe Washer	112394	4
22	GF-Schraube M1,6x5 mm GF-Screw	115269	3
23	GF-Schraube M1,6x4 mm Self-tapping screw	114850	3
24	TT Profi Steckkupplung TT Profi clip-in coupling	130090	6
25	Kontakthalter Contact holder	124341	3
26	Getriebesatz ohne Zahnräder Gear part set without gears	108048	7
27	Schnecke Wormgear	86700	6
28	Kardankugel Cardan ball	87106	3
29	TT-Kupplung KUEHN TT-Coupler KUEHN	150060	6